

MITSUBISHI

airconditioners

Energiezuinig

Milieuvriendelijk

Geluidsarm

Inverter techniek

Lange leidinglengten

**Uitgebreid pakket binnen-
en buitendelen**



MITSUBISHI
HEAVY INDUSTRIES, LTD.

Mitsubishi Heavy Industries

De toekomst is er vandaag al!

Eén van de grootste uitdagingen waar we dagelijks op comfortgebied mee geconfronteerd worden, is het harmoniseren van de menselijk leefomgeving met onze natuurlijke leefomgeving. Mitsubishi Heavy Industries Ltd. heeft met haar nieuwe KX4 multi inverter systemen een grote stap richting deze harmonisatie gezet. De nieuwe KX4 serie heeft naast één van de hoogste COP waarden in de markt diverse nieuwe geavanceerde functies. Tevens is het installatiewerk en onderhoud nog eenvoudiger geworden.

Zuinig op alle fronten

Milieu

Door toepassing van het koude-middel R410A is Mitsubishi Heavy Industries zuinig op het milieu. ODP=0 (geen aantasting van de ozonlaag). Door toepassing van zeer zuinige DC inverter compressoren en motoren bereikt Mitsubishi één van de hoogste COP's in de markt. Hiermee is Mitsubishi zuinig met uw energieverbruik.

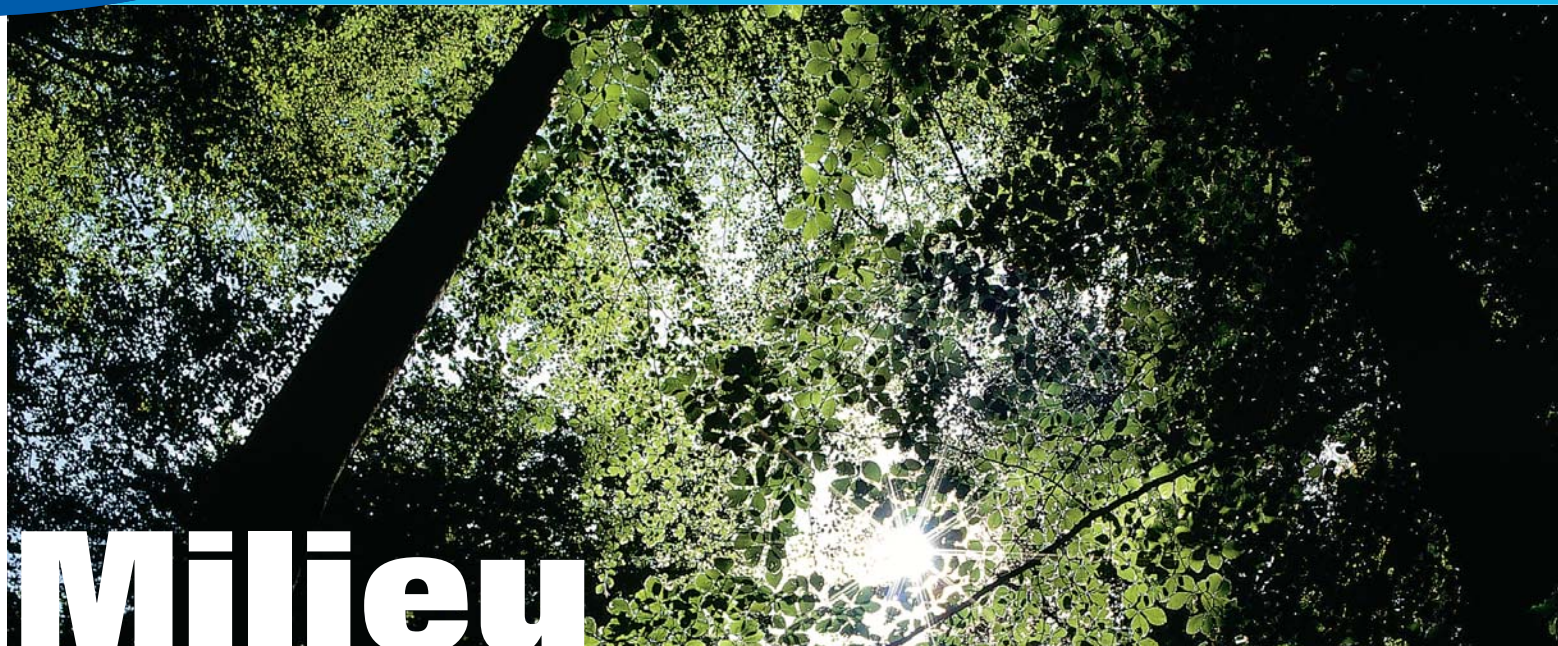
Mensen

Uw bent zuinig op uw mensen door ze te laten werken in een zeer comfortabel binnenklimaat wat u garandeert met uw Mitsubishi Heavy Industries KX4 systeem.

Materialen

Leidinglengten tot 160 meter met kleine diameters van de leidingen zorgen voor lagere investeringskosten en dus is Mitsubishi zuinig voor uw portemonnee.





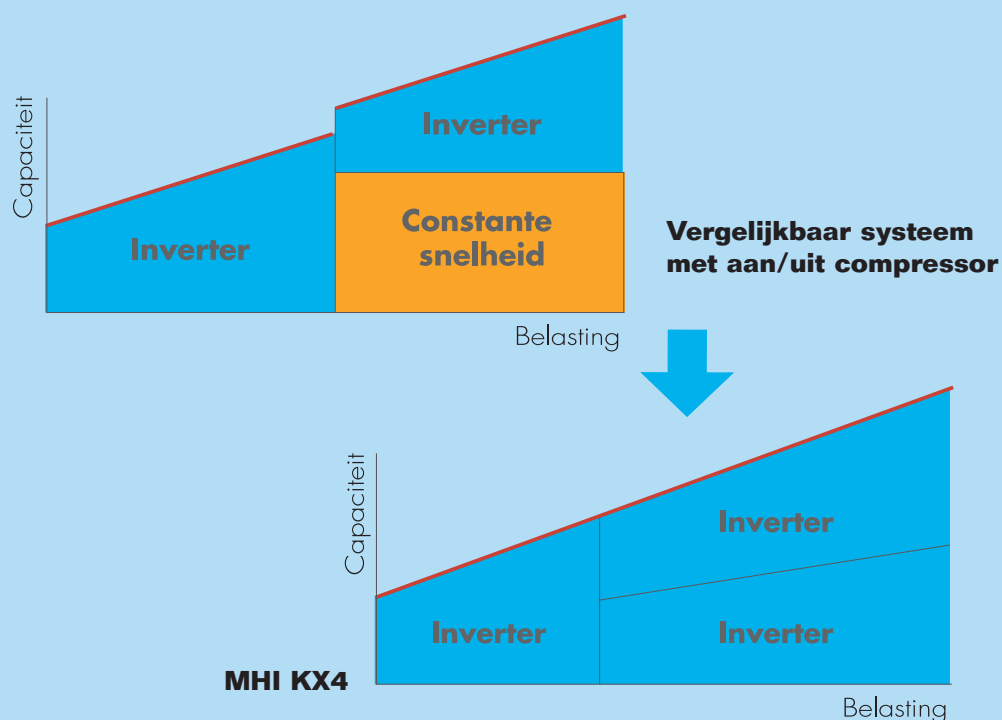
Milieu



Mensen



Materialen



KX4 Maximaal comfort

Het KX4 systeem is een klimaatbeheersysteem waarvan de binnendelen per ruimte afzonderlijk regelbaar zijn. Dit biedt de individuele gebruikers veel vrijheid om ieder ruimteklimaat aan hun wensen aan te passen. Alle functies van de unit zijn onafhankelijk instelbaar en, afhankelijk van het gekozen systeem, ook de keuze voor koelen of verwarmen.

Zeer nauwkeurige regeling

Hoe dichter de ingestelde temperatuur benaderd wordt, des te minder capaciteit er per ruimte beschikbaar komt. Dit dankzij de toegepaste gelijkstroom inverter compressorbesturing in het buitendeel en toepassing van elektronische expansieventielen in de binnendelen. Op deze manier is de ingestelde ruimtetemperatuur met veel kleinere temperatuurschommelingen te handhaven, tot $\pm 1^\circ\text{C}$.

Inverter technologie

Inverter (frequentieregelde) compressoren voorkomen hoge opstart pieken en het frequent aan- en uitschakelen van de compressor in het buitendeel. Het voordeel hiervan is dat de compressor een langere levensduur heeft en het energieverbruik van de installatie drastisch omlaag gebracht wordt. Door het toepassen van zeer kleine capaciteitsstappen wordt de regelbaarheid van het systeem zeer nauwkeurig. Bij buitendelen tot 35 kW maakt Mitsubishi gebruik van één inverter compressor. De 40 en 45 kW units zijn uitgevoerd met twee inverter compressoren.

Fuzzy Logic PAM

De Fuzzy Logic PAM is het besturingssysteem welke ervoor zorgt dat de ruimtetemperatuur nagenoeg zonder temperatuurschommelingen gehandhaafd blijft. Hierdoor wordt een hoger comfort gegarandeerd dan met de standaard AAN/UIT airconditioners.

Werkbereik

Door het vergroten van het werkbereik van de buitendelen kan de airconditioner tot -20°C buiten-temperatuur blijven verwarmen en tot -5°C blijven koelen. Hierdoor wordt het mogelijk om het gehele jaar door een comfortabel binnenklimaat te garanderen.

De KX4 serie is standaard leverbaar in 2 uitvoeringen (2-pijps en 3-pijps), beide kunnen zowel koelen als verwarmen. Met ons 2-pijps systeem kunt u het gehele pand koelen of verwarmen. Met het 3-pijps systeem kunt u per ruimte afzonderlijk koelen of verwarmen.



FDCA224/280 (22,4/28 KW) 57/58 dB (A)



FDCA140 (14 kW) 53 dB (A)



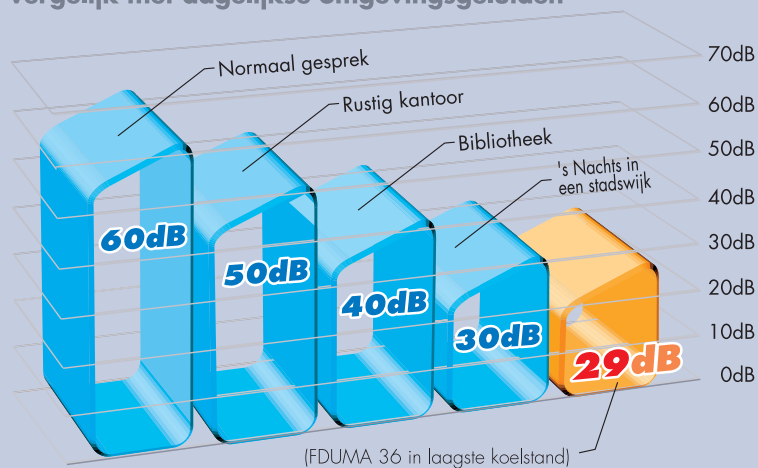
Laag geluidsniveau

Het KX4 buitendeel is opgedeeld in twee gescheiden compartimenten, een compressor- en een condensorcompartiment. Dit in combinatie met de DC inverter compressor heeft ertoe geleid dat het geluidsniveau van de KX4 tot de laagste in de markt behoort. De KX4 binnendelen van Mitsubishi Heavy Industries functioneren bij een geluidsniveau vanaf 29 dB (A).

niveau van de KX4 tot de laagste in de markt behoort.

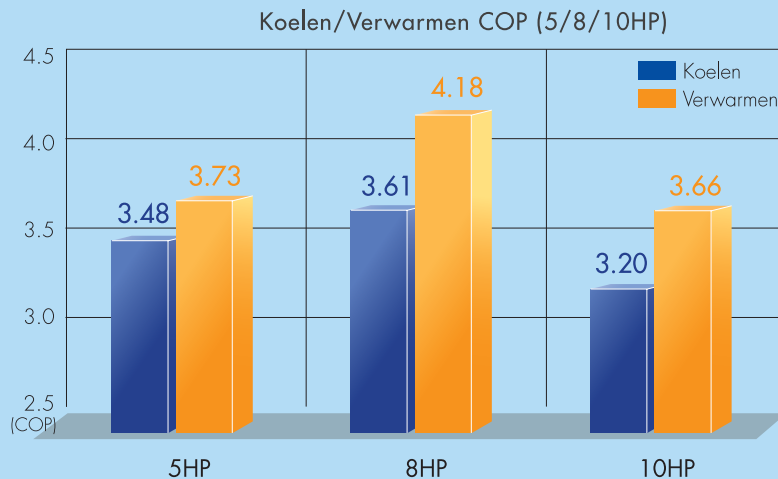
De KX4 binnendelen van Mitsubishi Heavy Industries functioneren bij een geluidsniveau vanaf 29 dB (A).

Vergelijk met dagelijkse omgevingsgeluiden



Energiezuinig

Mitsubishi Heavy Industries heeft met haar volledig nieuw ontworpen KX4 buitendelen energiebesparing van rond de 30% ten opzichte van de KX2 weten te realiseren. Dit dankzij de nieuw toegepaste DC aangedreven inverter compressoren. Hierdoor realiseren de 14, 22,4 en 28 kW buitendelen COP's variërend van 3,66 tot 4,18. Hierdoor wordt de CO2 emissie gereduceerd en behoren de KX4 systemen tot de energiezuinigste in de markt.



Milieu-/ozonvriendelijk en energiezuinig

Milieu-/ozonvriendelijk

Het toegepaste koudemiddel (R410A) heeft een ODP=0 (Ozon Depletion Potential) waarmee wordt bijgedragen aan een beter milieu en de ozonlaag niet meer wordt aangetast bij eventuele lekkage van koudemiddel. Tevens is de koudemiddel inhoud per systeem verlaagd.

Door toepassing van een pump-down (terughaalfunctie) kan de volledige koudemiddel inhoud van het systeem worden teruggehaald naar de condensor en het vloeistofvat. Hierdoor kunnen er ook geen gassen meer vrijkomen.



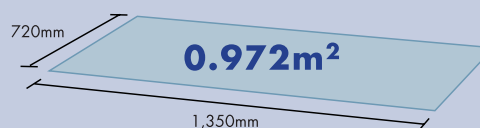
Ontwerp en installatie

Compacte buitendelen met grote vermogens

De KX4 buitendelen zijn dusdanig ontworpen dat er geen grote machinekamer nodig is zoals bijvoorbeeld bij luchtbehandelingskasten of chillers, hierdoor kan deze ruimte effectiever benut worden.



KX2 (22,4 en 28 kW)



KX4 (22,4 t/m 45 kW)

Grote keuze vrijheid in binnendelen

De KX4 systemen zijn volledig flexibel in elk nieuw of bestaand gebouw in te passen. 12 Modellen binnendelen in 66 verschillende uitvoeringen zorgen er voor dat in elke situatie een passende oplossing geboden kan worden. Tot 40 binnendelen zijn aansluitbaar op 1 enkel buitendeel. Tevens zijn de systemen dusdanig flexibel indeelbaar dat uitbreidingen en/of wijzigingen in de indeling eenvoudig uit te voeren zijn.



FDTA



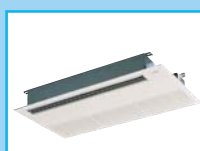
FDEA



FDKA



FDTWA



FDTSA



FDTQA



FDRA



FDURA



EDUMA



EDQMA



EDFLA

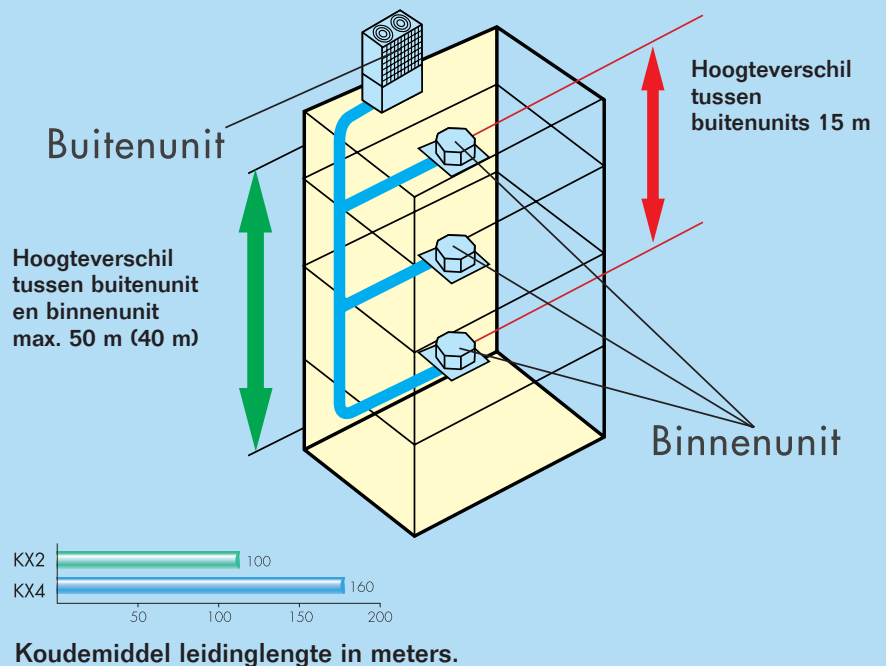


EDFUA

Lange leidinglengte

Een groot hoogteverschil tussen de diverse binnendelen en het buitendeel is geen enkel probleem. Het 14 kW buitendeel van de KX4 serie kan met een hoogteverschil tot 30 m en een maximale éénrichting leidinglengte van 100 m tot het laatste binnendeel geïnstalleerd worden. Daarentegen kan het 22,4 en 28 kW buitendeel met een hoogteverschil tot 50 m en een maximale éénrichting leidinglengte van 160 m tot het laatste binnendeel worden geïnstalleerd. Indien het buitendeel zich onder de binnendelen bevindt, bedraagt het maximale hoogteverschil respectievelijk 15 m (14 kW) en 40 m (22,4 en 28 kW). Hiermee neemt de KX4 serie van Mitsubishi een unieke positie in de markt in.

The industry's best



Gereduceerde leiding diameters

Door toepassing van het koudemiddel R410A in de nieuwe KX4 systemen kunnen er kleinere leiding diameters worden toegepast ten opzichte van de voorgaande KX2 serie. Hierdoor zullen

ook de kosten voor montage en installatie drastisch verlaagd kunnen worden.

Door toepassing van de Mitsubishi "dissen" (stroming T-stukken) is

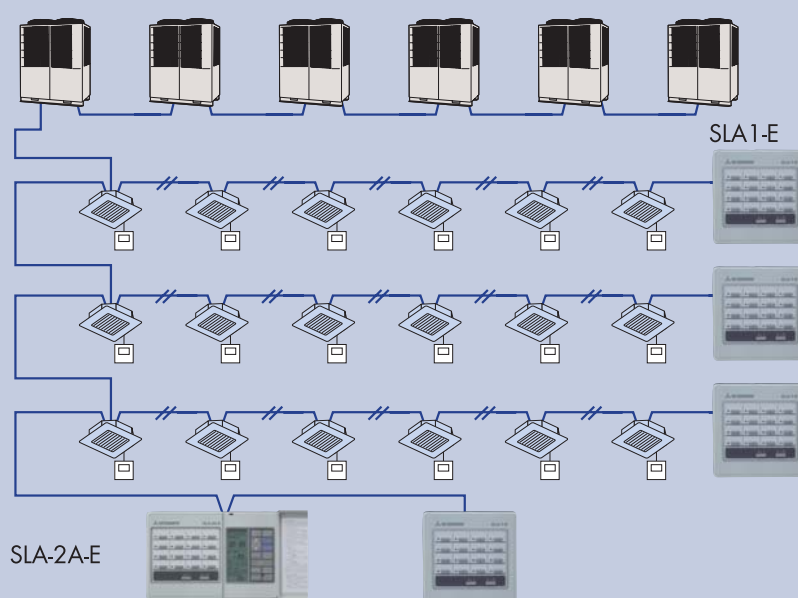
een gelijkmatige koudemiddelstroming door het hele systeem gegarandeerd. Naast het feit dat deze dissen eenvoudig te installeren zijn is ook de betrouwbaarheid van het systeem hoger.

HP		5	8	10	12	14	16			
KX4 (R410A)	Vloeistofleiding	3/8"	3/8"	3/8"	1/2"	1/2"	1/2"			
	Gasleiding	5/8"	3/4"	7/8"	7/8"	7/8"	1.1/8"			
KX2 (R407C)	Vloeistofleiding	3/8"	1/2"	1/2"	5/8"	5/8"	5/8"			
	Gasleiding	3/4"	7/8"	1.1/8"	1.3/8"	1.3/8"	1.5/8"			

Eenvoudige elektrische bedrading

Een 2-aderig polariteitvrije bedieningskabel dient verbonden te worden tussen de binnendelen en het buitendeel. Ook meerdere buitendelen zijn willekeurig door te verbinden waardoor er maximaal 48 binnendelen als een netwerk kunnen functioneren.

Alle binnendelen krijgen een eigen adresnummer welke via de wandbediening ingesteld kunnen worden. Hierdoor zal het buitendeel alle binnendelen herkennen welke aangesloten zijn op hetzelfde leidingwerk en vindt een automatische controle plaats van de aansluitvolgorde bij het in bedrijf stellen van het systeem. Tevens kunnen centrale bedieningen en weekprogramma timers op elke willekeurige plaats op deze signaal-kabel aangesloten worden



Betrouwbaarheid

Mocht het gebeuren dat er zich een storing voordoet in het systeem, dan wordt deze in het buitendeel geanalyseerd en duidelijk weergegeven op de 7 segment display. De unit slaat automatisch de gegevens op van de laatste 30

minuten voor de storing zich voordoet. Hiermee wordt het eenvoudiger de storing te lokaliseren en te verhelpen. Tevens is het systeem voorzien van een testfunctie om fouten in het leidingwerk en/of de bedrading te voor-

komen voordat deze problemen kunnen veroorzaken.

Naast de storingsmelding op het buitendeel worden deze ook op de display van de wandbediening weergegeven.





Compact KX



FDCA 140

NIEUW



- Meest compacte VRV buitendeel in de markt
- Zeer hoge EER/COP waarde
- DC inverter gestuurde compressoren en ventilatormotoren
- Leverbaar in 240 of 415 Volt

Specificaties

FDCA			140	140					
Koelcapaciteit		kW	14,6	14,6					
Verwarmingscapaciteit		kW	16,6	16,6					
Opgenomen vermogen	koelen	kW	4,20	4,20					
	verwarmen	kW	4,45	4,45					
COP	koelen		3,48	3,48					
	verwarmen		3,73	3,73					
Aansluitspanning		V/pH/Hz	240/1/50	415/3/50					
Luchthoeveelheid		m ³ /uur	6000	6000					
Geluidsniveau		dB(A)	53	53					

Maten/gewicht

FDCA			140	140					
Hoogte		mm	1300	1300					
Breedte		mm	970	970					
Diepte		mm	370	370					
Gewicht		kg	125	125					
Diameter vloeistofleiding		Inch	3/8"	3/8"					
Diameter zuigleiding		Inch	5/8"	5/8"					



KX4 serie



FDCA

NIEUW



- Zeer hoge EER/COP waarde
- DC inverter compressoren
- DC inverter ventilatormotoren
- Pump-down functie

Specificaties

FDCA			224	280	335	400	450			
Koelcapaciteit		kW	22,4	28,0	33,5	40,0	45,0			
Verwarmingscapaciteit		kW	25,0	31,5	37,5	45,0	50,0			
Opgenomen vermogen	koelen	kW	6,06	8,53						
	verwarmen	kW	5,84	8,33						
COP	koelen		3,61	3,20						
	Verwarmen		4,18	3,66						
Aansluitspanning		V/pH/Hz	415/3/50	415/3/50	415/3/50	415/3/50	415/3/50			
Luchthoeveelheid		m ³ /uur	13200	13200						
Geluidsniveau		dB(A)	57	58						

Maten/gewicht

FDCA			224	280	335	400	450					
Afmetingen unit	HxBxD	mm	1690x1350x720									
Gewicht		kg	245	245	245	245	245					
Diameter vloeistofleiding		Inch	3/8"	3/8"	1/2"	1/2"	1/2"					
Diameter zuigleiding		Inch	3/4"	7/8"	7/8"	7/8"	1.1/8"					
Diameter olievereffening		Inch				3/8"	3/8"					
Aantal aansluitb. units			13	16	20	20	20					

FDKA

Wandmodel



NIEUW

- Nieuw compact design
- Drastisch verlaagd geluidsniveau
- Auto-swing voor gelijkmatige lucht- en temperatuurverdeling
- Eenvoudige installatie en onderhoud
- Duurzaam reinigbaar luchtfilter

Specificaties

FDKA			22	28	36	45	56	71		
Koelcapaciteit		kW	2,2	2,8	3,6	4,5	5,6	7,1		
Verwarmingscapaciteit		kW	2,5	3,2	4,0	5,0	6,3	8,0		
Opgenomen vermogen	koelen	W	50	50	50	50	50	90		
	verwarmen	W	40	40	40	40	40	90		
Aansluitspanning		V/pH/Hz	240/1/50	240/1/50	240/1/50	240/1/50	240/1/50	240/1/50		
Luchthoeveelheid	hoog	m ³ /uur	480	480	600	660	840	1260		
	laag	m ³ /uur	360	360	420	420	600	900		
Geluidsniveau	hoog	dB(A)	35	35	41	41	46	47		
	laag	dB(A)	31	31	33	32	39	40		

Maten/gewicht

FDKA			22	28	36	45	56	71			
Afmetingen unit	HxBxD	mm	198x840x240						375x1436x194		
Gewicht		kg	12	12	12	12,5	13	22			
Diameter vloeistofleiding		Inch	1/4"	1/4"	1/4"	1/4"	1/4"	3/8"			
Diameter zuigleiding		Inch	3/8"	3/8"	3/8"	1/2"	1/2"	5/8"			

FDEA

Plafond onderbouwmodel



NIEUW

- Nieuw design
- Zeer geluidsarme werking
- Verbeterd lucht uitblaasp patroon
- Eenvoudige installatie en onderhoud
- Duurzaam reinigbaar luchtfilter

Specificaties

FDEA			36	45	56	71	112	140		
Koelcapaciteit		kW	3,6	4,5	5,6	7,1	11,2	14,0		
Verwarmingscapaciteit		kW	4,0	5,0	6,3	8,0	12,5	16,0		
Opgenomen vermogen	koelen	W	70	70	70	90	140	160		
	verwarmen	W	70	70	70	90	140	160		
Aansluitspanning		V/pH/Hz	240/1/50	240/1/50	240/1/50	240/1/50	240/1/50	240/1/50		
Luchthoeveelheid	hoog	m ³ /uur	660	660	660	1080	1560	1740		
	laag	m ³ /uur	420	420	420	720	1260	1380		
Geluidsniveau	hoog	dB(A)	39	39	39	41	44	45		
	laag	dB(A)	36	36	36	37	39	41		

Maten/gewicht

FDEA			36	45	56	71	112	140		
Afmetingen unit	HxBxD	mm	210x1070x690			210x1320x690	250x1620x690			
Gewicht		kg	30	30	30	36	46	46		
Diameter vloeistofleiding		Inch	1/4"	1/4"	1/4"	3/8"	3/8"	3/8"		
Diameter zuigleiding		Inch	1/2"	1/2"	1/2"	5/8"	5/8"	5/8"		

FDTA

4-zijdig uitblazend cassettemodel



NIEUW

- Nieuw ontwerp decoratiepaneel
- Zeer laag geluidsniveau
- Standaard condenspomp met 700 mm opvoerhoogte
- Eenvoudig reinigbaar filter
- Enzyme filter (optioneel)
- Mogelijkheid tot verse lucht toevoer
- Mogelijkheid tot aftakken naar andere ruimte

Specificaties

FDTA			28	36	45	56	71	90	112	140
Koelcapaciteit		kW	2,8	3,6	4,5	5,6	7,1	9,0	11,2	14,0
Verwarmingscapaciteit		kW	3,2	4,0	5,0	6,0	8,0	10,0	12,5	16,0
Opgenomen vermogen	koelen	W	50	50	50	50	60	100	200	230
	verwarmen	W	40	40	50	50	60	100	200	230
Aansluitspanning		V/pH/Hz	240/1/50	240/1/50	240/1/50	240/1/50	240/1/50	240/1/50	240/1/50	240/1/50
Luchthoeveelheid	hoog	m ³ /uur	900	900	900	900	900	1620	1620	1740
	laag	m ³ /uur	780	780	780	780	780	1200	1200	1380
Geluidsniveau	hoog	dB(A)	35	35	35	36	37	43	43	45
	laag	dB(A)	31	31	31	32	33	39	41	41

Maten/gewicht

FDTA			28	36	45	56	71	90	112	140
Afmetingen unit	mm (HxBxD)		270x840x840					295x840x840	365x840x840	
Afmetingen paneel	mm (HxBxD)		35x950x950					35x950x950	35x950x950	
Gewicht unit	kg		24	24	24	24	24	26	31	31
Gewicht paneel	kg		7	7	7	7	7	7	7	7
Diameter vloeistofleiding	Inch		1/4"	1/4"	1/4"	1/4"	3/8"	3/8"	3/8"	3/8"
Diameter zuigleiding	Inch		3/8"	1/2"	1/2"	1/2"	5/8"	5/8"	5/8"	5/8"

FDTQA (600 mm x 600 mm)

**1-zijdig uitblazend cassettemodel
satelliet model**

NIEUW



- Moderne vormgeving en zeer compact design
- Geschikt voor 600 x 600 mm plafondrooster
- Laag geluidsniveau
- Standaard condenspomp met 600 mm opvoerhoogte
- Eenvoudig reinigbaar filter

Specificaties

FDTQA			22	28	36				
Koelcapaciteit		kW	2,2	2,8	3,6				
Verwarmingscapaciteit		kW	2,5	3,2	4,0				
Opgenomen vermogen	koelen	W	45	45	45				
	verwarmen	W	45	45	45				
Aansluitspanning		V/pH/Hz	240/1/50	240/1/50	240/1/50				
Luchthoeveelheid	hoog	m ³ /uur	420	420	420				
	laag	m ³ /uur	324	324	324				
Geluidsniveau	hoog	dB(A)	38	38	38				
	laag	dB(A)	34	34	34				
Externe statische druk		Pa	30	30	30				
Aantal uitblaasmonden		200 rond	1	1	1				

Maten/gewicht

FDTQA			22	28	36				
Afmetingen unit	HxBxD	mm	250x570x570	250x570x570	250x570x570				
Afmetingen paneel	HxBxD	mm	35x625x650	35x625x650	35x625x650				
Gewicht unit		kg	19	19	19				
Gewicht paneel		kg	2,5	2,5	2,5				
Diameter vloeistofleiding		Inch	1/4"	1/4"	1/4"				
Diameter zuigleiding		Inch	3/8"	3/8"	1/2"				

FD TSA

1-zijdig uitblazend cassettemodel



- Laag geluidsniveau
- Inbouwhoogte van slechts 194 mm
- Standaard condenspomp met 600 mm opvoerhoogte
- Auto swing functie voor optimale luchtverdeling
- Reinigbaar filter
- Mogelijkheid tot verse lucht toevoer

Specificaties

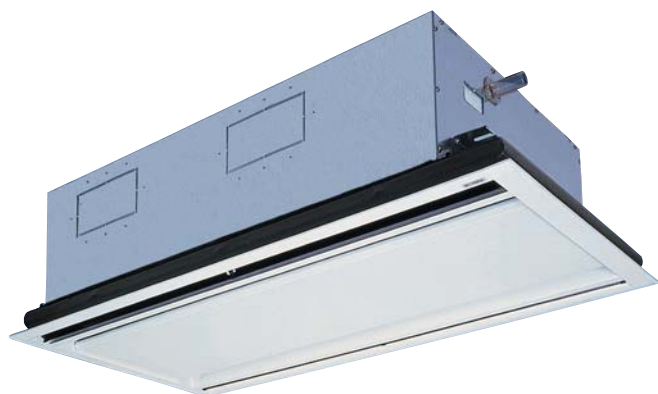
FD TSA			22	28	36	45	71			
Koelcapaciteit		kW	2,2	2,8	3,6	4,5	7,1			
Verwarmingscapaciteit		kW	2,5	3,2	4,0	5,0	8,0			
Opgenomen vermogen	koelen	W	70	70	70	90	120			
	verwarmen	W	70	70	70	90	120			
Aansluitspanning		V/pH/Hz	240/1/50	240/1/50	240/1/50	240/1/50	240/1/50			
Luchthoeveelheid	hoog	m ³ /uur	660	720	720	840	1080			
	laag	m ³ /uur	480	600	600	600	720			
Geluidsniveau	hoog	dB(A)	39	40	40	43	44			
	laag	dB(A)	38	38	38	38	38			

Maten/gewicht

FD TSA			22	28	36	45	71				
Afmetingen unit		mm	194x1040x650				194x1300x650				
Afmetingen paneel		mm	10x1290x770				10x1500x790				
Gewicht unit		kg	26	26	26	26	30				
Gewicht		kg	6	6	6	6	7				
Diameter vloeistofleiding		Inch	1/4"	1/4"	1/4"	1/4"	3/8"				
Diameter zuigleiding		Inch	3/8"	3/8"	1/2"	1/2"	5/8"				

FDTWA

2-zijdig uitblazend cassettemodel



- Zeer compact design
- Inbouwhoogte van slechts 285 mm (type 28/45/56)
- Eenvoudig reinigbaar filter
- Standaard condenspomp met 750 mm opvoerhoogte
- Mogelijkheid tot verse lucht toevoer

Specificaties

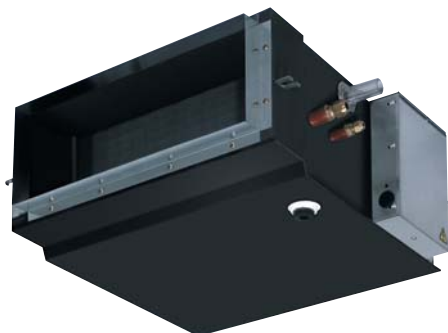
FDTWA			28	45	56	71	90	112	140	
Koelcapaciteit		kW	2,8	4,5	5,6	7,1	9,0	11,2	14,0	
Verwarmingscapaciteit		kW	3,2	5,0	6,3	8,0	10,0	12,5	16,0	
Opgenomen vermogen	koelen	W	90	90	90	100	120	180	200	
	verwarmen	W	90	90	90	100	120	180	200	
Aansluitspanning		V/pH/Hz	240/1/50	240/1/50	240/1/50	240/1/50	240/1/50	240/1/50	240/1/50	
Luchthoeveelheid	hoog	m ³ /uur	840	840	840	960	1140	1680	1920	
	laag	m ³ /uur	600	600	600	660	720	1380	1440	
Geluidsniveau	hoog	dB(A)	39	39	39	41	41	44	45	
	laag	dB(A)	33	33	33	35	36	38	39	

Maten/gewicht

FDTWA			28	45	56	71	90	112	140	
Afmetingen unit		mm	285x817x620			335x1054x620		357x1524x620		
Afmetingen paneel		mm	8x1055x680			8x1300x680		8x1770x680		
Gewicht unit		kg	19	19	19	26	26	38	38	
Gewicht paneel		kg	7	7	7	9	9	11	11	
Diameter vloeistofleiding		Inch	1/4"	1/4"	1/4"	3/8"	3/8"	3/8"	3/8"	
Diameter zuigleiding		Inch	3/8"	1/2"	1/2"	5/8"	5/8"	5/8"	5/8"	

FDQMA (600 mm x 600 mm)

Satellietmodel



- Laag geluidsniveau
- Standaard condenspomp met 600 mm opvoerhoogte
- Verse lucht aansluiting mogelijk

Specificaties

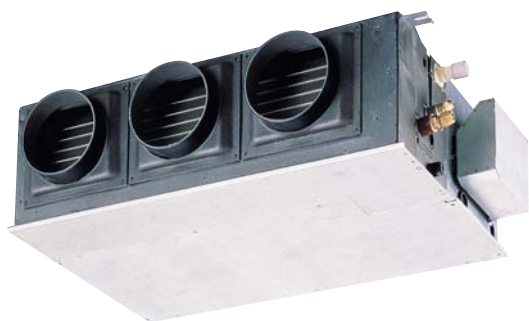
FDQMA			22	28	36				
Koelcapaciteit		kW	2,2	2,8	3,6				
Verwarmingscapaciteit		kW	2,5	3,2	4,0				
Opgenomen vermogen	koelen	W	50	50	50				
	verwarmen	W	50	50	50				
Aansluitspanning		V/pH/Hz	240/1/50	240/1/50	240/1/50				
Luchthoeveelheid	hoog	m ³ /uur	420	420	420				
	laag	m ³ /uur	390	390	390				
Geluidsniveau	hoog	dB(A)	34	34	34				
	laag	dB(A)	31	31	31				
Externe statische druk		Pa	30	30	30				
Aantal uitblaasmonden		200 rond	1	1	1				

Maten/gewicht

FDQMA			22	28	36				
Afmetingen unit		mm	250x570x570						
Gewicht		kg	21	21	21				
Diameter vloeistofleiding		Inch	1/4"	1/4"	1/4"				
Diameter zuigleiding		Inch	3/8"	3/8"	1/2"				

FDUMA

Satellietmodel



- Volledig boven het verlaagd plafond weg te werken
- Externe statische druk van 50/85 Pa
- Standaard condenspomp met 600 mm opvoerhoogte
- Mogelijkheid tot verse lucht toevoer

Specificaties

FDUMA			36	45	56	71	90	112	140
Koelcapaciteit		kW	3,6	4,5	5,6	7,1	9,0	11,2	14,0
Verwarmingscapaciteit		kW	4,0	5,0	6,0	8,0	10,0	12,5	16,0
Opgenomen vermogen	koelen	W	110	140	140	150	160	240	280
	verwarmen	W	110	140	140	150	160	240	280
Aansluitspanning		V/pH/Hz	240/1/50	240/1/50	240/1/50	240/1/50	240/1/50	240/1/50	240/1/50
Luchthoeveelheid	hoog	m ³ /uur	720	840	840	1080	1200	1680	2040
	laag	m ³ /uur	600	660	660	840	900	1320	1620
Geluidsniveau	hoog	dB(A)	34	35	35	35	36	38	39
	laag	dB(A)	29	29	29	29	30	32	34
Externe statische druk		Pa	50/85	50/85	50/85	50/85	50/85	60/90	60/85
Aantal uitblaasmonden		200 rond	2	2	2	3	3	4	4

Maten/gewicht

FDUMA			36	45	56	71	90	112	140
Afmetingen unit		mm	299x750x635			299x950x635		350x1370x635	
Gewicht		kg	34	34	34	40	40	59	59
Diameter vloeistofleiding		Inch	1/4"	1/4"	1/4"	3/8"	3/8"	3/8"	3/8"
Diameter zuigleiding		Inch	1/2"	1/2"	1/2"	5/8"	5/8"	5/8"	5/8"

FDURA

Satellietmodel



NIEUW

- Volledig nieuw ontwerp
- Ombouw mogelijk tot onderaanzuig
- Mogelijkheid tot verse lucht aansluiting
- Standaard condenspomp met 600 mm opvoerhoogte
- Reinigbaar filter

Specificaties

FDURA			45	56	71	90	112	140		
Koelcapaciteit		kW	4,5	5,6	7,1	9,0	11,2	14,0		
Verwarmingscapaciteit		kW	5,0	6,3	8,0	10,0	12,5	16,0		
Opgenomen vermogen	koelen	W	150	210	230	340	340	390		
	verwarmen	W	150	210	230	340	340	390		
Aansluitspanning		V/pH/Hz	240/1/50	240/1/50	240/1/50	240/1/50	240/1/50	240/1/50		
Luchthoeveelheid	hoog	m ³ /uur	1020	1260	1500	2010	2040	2520		
	laag	m ³ /uur	810	1020	1110	1620	1620	2010		
Geluidsniveau	hoog	dB(A)	40	41	41	42	42	43		
	laag	dB(A)	36	37	37	37	38	39		
Externe statische druk		Pa	50/85	50/85	50/130	50/130	50/130	50/130		
Aantal uitblaasmonden		200 rond	3	3	3	4	4	4		

Maten/gewicht

FDURA			45	56	71	90	112	140		
Afmetingen unit		mm	295x850x650			295x1370x650				
		mm	10x1140x750			10x1660x750				
Gewicht unit		kg	39	39	40	63	63	65		
		kg	7	7	7	9	9	9		
Diameter vloeistofleiding		Inch	1/4"	1/4"	3/8"	3/8"	3/8"	3/8"		
		Inch	1/2"	1/2"	5/8"	5/8"	5/8"	5/8"		

FDRA

Satellietmodel met aanzuigpaneel



- Satelliet met aanzuigpaneel
- Laag geluidsniveau
- Standaard condenspomp met 650 mm opvoerhoogte
- Duurzaam reinigbaar filter
- Mogelijkheid tot verse lucht toevoer

Specificaties

FDRA			22	28	45	56	71	90	112	140
Koelcapaciteit		kW	2,2	2,8	4,5	5,6	7,1	9,0	11,2	14,0
Verwarmingscapaciteit		kW	2,5	3,2	5,0	6,3	8,0	10,0	12,5	16,0
Opgenomen vermogen	koelen	W	90	110	140	140	150	160	240	280
	verwarmen	W	90	110	140	140	150	160	240	280
Aansluitspanning		V/pH/Hz	240/1/50	240/1/50	240/1/50	240/1/50	240/1/50	240/1/50	240/1/50	240/1/50
Luchthoeveelheid	hoog	m ³ /uur	600	720	840	840	1080	1200	1680	2040
	laag	m ³ /uur	480	600	660	660	840	900	1320	1620
Geluidsniveau	hoog	dB(A)	41	42	43	43	43	43	45	46
	laag	dB(A)	35	37	37	37	37	37	38	39
Externe statische druk		Pa	45/85	45/85	50/85	50/85	45/80	45/80	50/80	50/80
Aantal uitblaasmonden		200 rond	1	2	2	2	3	3	4	4

Maten/gewicht

FDRA			22	28	45	56	71	90	112	140
Afmetingen unit		nn	355x750x635				355x950x635		406x1370x635	
Afmetingen paneel		mm	10x1040x750				10x1240x750		10x1660x750	
Gewicht unit		kg	30	30	30	30	35	35	52	52
Gewicht paneel		kg	7	7	7	7	8	8	9	9
Diameter vloeistofleiding		Inch	1/4"	1/4"	1/4"	1/4"	3/8"	3/8"	3/8"	3/8"
Diameter zuigleiding		Inch	3/8"	3/8"	1/2"	1/2"	5/8"	5/8"	5/8"	5/8"

FDFLA

Vloermodel



- Ideaal voor installatie onder een venster
- Eenvoudig te monteren op de vloer of aan de wand
- Duurzaam reinigbaar filter

Specificaties

FDFLA			28	45	71				
Koelcapaciteit		kW	2,8	4,5	7,1				
Verwarmingscapaciteit		kW	3,2	5,0	8,0				
Opgenomen vermogen	koelen	W	90	90	90				
	verwarmen	W	90	90	90				
Aansluitspanning		V/pH/Hz	240/1/50	240/1/50	240/1/50				
Luchthoeveelheid	hoog	m ³ /uur	720	840	1080				
	laag	m ³ /uur	600	600	720				
Geluidsniveau	hoog	dB(A)	41	43	43				
	laag	dB(A)	36	40	40				

Maten/gewicht

FDFLA			28	45	71				
Afmetingen unit		mm	630x1196x225		630x1481x225				
Gewicht		kg	32	32	40				
Diameter vloeistofleiding		Inch	1/4"	1/4"	3/8"				
Diameter zuigleiding		Inch	3/8"	1/2"	5/8"				

FDFUA

Vloermodel zonder omkasting



- Ideaal voor installatie onder een venster
- Eenvoudig te monteren op de vloer of aan de wand
- Duurzaam reinigbaar filter

Specificaties

FDFUA			28	45	56	71				
Koelcapaciteit		kW	2,8	4,5	5,6	7,1				
Verwarmingscapaciteit		kW	3,2	5,0	6,3	8,0				
Opgenomen vermogen	koelen	W	90	90	90	90				
	verwarmen	W	90	90	90	90				
Aansluitspanning		V/pH/Hz	240/1/50	240/1/50	240/1/50	240/1/50				
Luchthoeveelheid	hoog	m ³ /uur	720	840	840	1080				
	laag	m ³ /uur	600	600	600	720				
Geluidsniveau	hoog	dB(A)	41	43	43	43				
	laag	dB(A)	36	40	40	40				

Maten/gewicht

FDFUA			28	45	56	71				
Afmetingen unit		mm	630x1077x225			630x1362x225				
Gewicht		kg	25	25	25	32				
Diameter vloeistofleiding		Inch	1/4"	1/4"	1/4"	3/8"				
Diameter zuigleiding		Inch	3/8"	1/2"	1/2"	5/8"				

Individuele bedieningsystemen



RC-E1 Bedrade bediening

- Aan/Uit
- Week timer functie
- Timer Aan/Uit
- Temperatuur instelling
- Luchtstroom besturing (auto swing)
- Bedrijfsmodus selectie
- Ventilatorsnelheid regeling
- Filter check
- Inspectie functie
- Test functie
- Grill lift functie (voor optioneel FDT lift paneel)



RCD-K-SE2 Bedrade hotel bediening

- Aan/Uit
- Temperatuur instelling
- Luchtstroom besturing (auto swing)
- Ventilatorsnelheid regeling



RCND-KIT-HE infrarood afstandsbediening

- Aan/Uit
- Temperatuur instelling
- Luchtstroom besturing (auto swing)
- Ventilatorsnelheid regeling
- Timer functie

Centrale bedieningsystemen



Centrale bediening SL 1

De centrale bediening SL 1 kan gelijktijdig of afzonderlijk tot 16 binnendelen activeren of deactiveren, als de binnendelen ieder een eigen afstandsbediening hebben.

Verdere functies zijn:

- Aan/Uit
- Afzonderlijke aansturing
- Groepsturing tot 16 binnendelen
- Zelfdiagnose van de ingeschakelde binnendelen
- Te combineren met standaard bediening
- Systeem bedrading, 2-aderig afgeschermd signaalkabel



Centrale bediening SL 2

De centrale bediening SL 2 kan gelijktijdig of afzonderlijk tot 48 binneneenheden activeren of deactiveren.

Verdere functies zijn:

- Aan/Uit
- Afzonderlijke aansturing
- Groepsaansturing
- Aansturing alle units
- Gebruiksmodus aansturing koelen/verwarmen/ontvochtigen/ventileren
- Temperatuurinstelling van 18 °C tot 30 °C
- Bepaling luchtstroom (auto-swing)
- Zelfdiagnose voor gehele systeem
- Automatische herstart na stroomuitval
- Systeem bedrading, 2-aderige afgeschermd signaalkabel
- Combinatie met standaard- en netwerkbediening en week-timer



Week-timer

- Overzichtelijke LCD uitlezing
- Geheugen na spanningsuitval tot 100 uur
- Tijdsaanduiding
- 3 aan/uit schakelingen per 24 uur per groep of per unit mogelijk
- Aansturing tot 48 binnendelen
- Geschakeld aan de SC-SLA2AE is een groepssturing tot 16 groepen mogelijk

VOOR DESKUNDIG ADVIES, INSTALLATIE EN SERVICE:



**Coolmark B.V. is de distributeur in Nederland
voor Mitsubishi airconditioning systemen.**